



LOM IT

Neues aus der Stiftung

Liebe Loheland-Gemeinschaft,

es tut sich etwas in unseren Bereichen. Und zwar nicht allein in jedem einzelnen, sondern auch gemeinsam. So sind wir vor einigen Wochen erfolgreich in unser Projekt der **tiergestützten Pädagogik** gestartet.

Die Zusammenarbeit zwischen der Rudolf-Steiner-Schule, der Waldorf-Kindertagesstätte und der Landwirtschaft besteht seit jeher in Loheland und ist Teil der grundsätzlichen Ausrichtung unserer Waldorfpädagogik: Lernen durch Erleben (von zum Beispiel Landwirtschaft).

Diesem Motto haben wir uns gemeinsam nun auf noch weiteren Ebenen verschrieben. Denn interessanterweise gibt es in schulischen Lernprozessen immer mindestens zwei Perspektiven: die der Lernenden und die der Lehrenden. Dieses Schema aber brechen wir nun in eigentümlicher Weise auf und erweitern es:



Die Schülerinnen und Schüler der Sozialassistenten begleiten im Rahmen ihres eigenen Lehrplans Vorschulkinder aus unserer Kita auf den Bauernhof und führen sie an den Umgang mit Tieren heran. Dabei aber sind sie nicht nur Anleitende, sondern selbst Lernende, da sie praktische Erfahrung in der pädagogischen Arbeit mit den Kindern aus der Kita sammeln und darüber hinaus den Umgang mit den Tieren – zumal in diesem Kontext – ihnen selbst auch noch mehr oder weniger fremd ist. Tiere sind dabei eine sehr hilfreiche Projektionsfläche, weil sie unmittelbar und unverfälscht Signale senden, die gleichermaßen für aufmerksame Vorschulkinder und die Schülerinnen und Schüler aus der Sozialassistenten eine eindeutige Rückmeldung sind. Um den Kindern und den jungen Erwachsenen von Anfang an ein Gefühl von Sicherheit auf dem für sie neuen Erfahrungsfeld zu geben, sind wir als Betreuende immer ganz nah am Geschehen und leben mit Ruhe und Umsicht vor, worauf es bei dem Umgang mit den Tieren ankommt.

Dabei haben wir **das Wohl der Tiere** stets im Blick – was eine weitere Ebene des Lernprozesses für alle Beteiligten ist. Denn wer von klein auf und im Rahmen seiner Ausbildung lernt, einen Fokus auf das Wohlbefinden anderer Lebewesen zu legen, verinnerlicht dies als routinemäßiges Verhalten gegenüber seinen Mitmenschen, Tieren und im Idealfall seiner gesamten Umwelt überhaupt.



In anschaulicher Weise erfahren die Kinder und jungen Erwachsenen im Umgang mit den Tieren die Auswirkungen ihrer eigenen Handlungen. Das Thema der **Selbstwirksamkeit** ist ein zentraler Bestandteil persönlicher Entwicklung. Nur wer lernt, die Auswirkungen seiner eigenen Handlungen zu erkennen – und nach dem Kindesalter auch zu reflektieren –, kann Rücksicht innerhalb eines sozialen Gefüges (aus-)üben und diese darüber hinaus dann auch vermitteln.

Wir freuen uns, diesen vielversprechenden Schritt geschafft zu haben und werden kontinuierlich an dem Konzept weiterarbeiten und es wo immer möglich auch noch erweitern.

Herzliche Grüße gemeinsam aus den Bereichen Sozialassistenten, Kindergärten und Landwirtschaft,

Tina Schwind, Sylvia Richter und Robert Gödicke



VERWALTUNG GESCHLOSSEN

am Freitag, 23.10.2020

Wegen Betriebsausflug ist die Verwaltung am 23.10.2020 geschlossen.

VORSTANDS- SPRECHSTUNDE

Der Vorstand lädt alle Mitarbeiterinnen und Mitarbeiter, sowie Bewohnerinnen und Bewohner zu einer offenen Sprechstunde ein.

Termin: **16.11.2020, 15.00-17.00 Uhr**

Um Anmeldung via vorstand@loheland.de wird gebeten, die Termine entsprechend der Anfragen verteilt.

MITARBEITERTAG

Lohelandgymnastik erleben

Am **Freitag, den 6. November von 10-17 Uhr** sind alle Mitarbeiterinnen und Mitarbeiter Lohelands herzlich eingeladen, die Loheland-Gymnastik hautnah zu erleben. Unter der Anleitung der zwei ausgebildeten Gymnastiklehrerinnen Britta Kamp und Simone Koring bietet sich Ihnen damit die Möglichkeit, den Ursprung Lohelands kennenzulernen.

Es wird Bewegungsstunden mit und ohne Handgerät geben, eine kleine Einführung ins plastisch-dynamische Zeichnen (Vorstufen für das anatomische Zeichnen) und natürlich Zeit für Austausch.

Wir beginnen um 10 Uhr im Franziskusbau, essen gemeinsam um 13 Uhr im Wiesenhaus und danach geht es weiter bis um 17 Uhr. Mitzubringen sind bewegungsfreundliche Kleidung, Gymnastik- oder Eurythmieschuhe.

Anmeldung: h.luong@loheland.de

Tel: 0661 39211

VOTEN FÜR DEN GUTEN ZWECK

Der Kindergarten „Wawa Munakuy“ in Peru braucht Unterstützung. Mit Ihrer Stimme können Sie helfen! Nähere Informationen finden Sie hier: <https://www.cantuta-peru.de/projekte/projekt-q-ewar/>. Sie können bis zum 15. November **täglich abstimmen** und damit helfen: <http://voting.pitmodule.de/o/fb135fc6914eb45/gallery>.

Seit zehn Jahren besteht Kontakt einer Rhöner Familie zum Frauenprojekt „Q`ewar“ in dem Dorf Andahuallaylillas in Peru. Damals entschloss sich die Loheland-Schülerin Viviane Niebling ein acht-monatiges Praktikum dort zu absolvieren. Nähere Informationen: <https://www.freunde-waldorf.de/waldorf-weltweit/einrichtungen-weltweit/lateinamerika/peru>

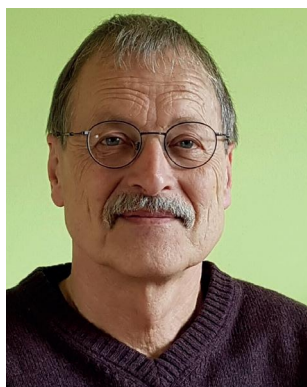
Mit meinen Möglichkeiten unterstütze ich gerne regelmäßig das Projekt.

Vielen Dank für Ihre Unterstützung!
Ria Auel

HARALD SEIFERT-SOSSALLA

Ein Dank

Lieber Harald Seifert-Sossalla, im August 2018 bist du in den Vorstand der Loheland Stiftung berufen worden. Deine langjährige Berufserfahrung an Waldorfschulen, als Mit-Gründer der Jean-Paul-Schule in Kassel, in diversen verantwortlichen Funktionen in Anthroposophischen Verbänden wie *Anthropoi*, dem *Berufsbildungswerk Kassel* u.a. hat unsere Arbeit sehr befruchtet. Vor allem der Mensch Harald Seifert-Sossalla hat mit seinem wachen, erfahrenen Blick und konstruktiven Sitzungsbeiträgen



Harald Seifert-Sossalla

im Vorstand unsere Arbeit sehr bereichert. So manche zusätzlichen Sitzungen außerhalb unseres regulären Terminplans in Loheland haben nicht nur dein Engagement für die Vor-

standsarbeit gezeigt, sondern sind und waren das Bild deiner inneren Haltung für deine Arbeit in dieser Funktion. Wir wissen dich über das ein oder andere Projekt und als zur Seite stehender Ratgeber auch Zukunft mit der Stiftung verbunden. Das stärkt auch weiterhin unsere Arbeit.

Nach „lieben“ ist „helfen“ das schönste Zeitwort der Welt. (Bertha von Suttner).

Für deine helfende, vertrauensvolle Zusammenarbeit mit der Geschäftsführung, der pädagogischen Leitung, den Gremien und nicht zuletzt mit uns, deinen Vorstandskollegen, bedanken wir uns sehr herzlich.

Für den Vorstand, Steffen Borzner



AN BORD IN LOHELAND



Acht junge Menschen sind seit Kurzem an Bord in Loheland. Sie haben entweder ihr freiwilliges ökologisches Jahr, ihr freiwilliges soziales Jahr oder ihre Ausbildung angetreten.

Dazu sind sie nun herzlich empfangen worden. Zusammen mit Kim Mielke, die in Loheland für Personalentwicklung verantwortlich ist, haben Sie sich einen Tag lang näher kennengelernt, sich auf die gemeinsame Zeit eingeschworen und Pläne für die Zukunft geschmiedet.

Luka Reinmöller (Schreinerei), Finn Patten (Schreinerei), Emilia Heinzl (Schreinerei), Leya Paschen (Garten), Sofie Oft (Garten), Alejandra Amanda Peña Ruiz (Kindergarten), Anastasia Hanna (Kindergarten), Fabienne Hubbe (Rudolf-Steiner-Schule) haben sich am vergangenen Montag sozusagen eingeschifft.

Ein Stichwort dabei war der **Zusammenhalt**. Obwohl in den unterschiedlichen Bereichen in Loheland im Einsatz, wollen Sie einen regen Austausch und ein bereicherndes Zusammenleben pflegen. Das ist auch das Ziel der Stiftung. Denn da die Bereiche in

Loheland sowieso viele Schnittstellen und Anknüpfungspunkte untereinander haben, stellt die Gruppe der Freiwilligen und Auszubildenden ein wunderbares Bindeglied im Alltag dar.

Die meistens sehr heterogene Gruppe ist auch in kultureller Hinsicht eine Bereicherung. Nicht selten kommen Freiwillige aus anderen Ländern zu uns. Das ist für sie häufig eine wichtige Bewährungsprobe auf dem Weg ins selbstständige Erwachsenenleben. Der Austausch zwischen den kulturell unterschiedlich geprägten jungen Menschen ist dabei für alle eine große Chance. Sie lernen dadurch – hier in der kleinen Oase Loheland – ein kleines bisschen die große weite Welt kennen. Natürlich stellt die interkulturelle Zusammensetzung auch eine Herausforderung dar, bei der Kim Mielke die jungen Menschen mit wachem Auge und einer Art „kulturellen Checkliste“ unterstützen wird.

Dieses Novum eines *Onboardings* für

die jungen Neuankömmlinge ist ein weiterer Baustein, mit dem Zusammenarbeit und Zusammenhalt in Loheland gefördert werden sollen. Bereits in der ersten Jahreshälfte 2020 wurde mit den neu etablierten, regelmäßigen Treffen zwischen dem Vorstand, der Geschäftsführung und den Bereichsleitern der Grundstein für einen intensiveren Austausch und eine engere Zusammenarbeit gelegt. Bei den vierteljährlichen Treffen war von Anfang an das Ziel, sich besser kennenzulernen, genauer auf dem Laufenden zu sein, was in den einzelnen Bereichen aktuell passiert, und gemeinsam an dem Kurs für die Zukunft zu arbeiten.

Die Freiwilligen und Auszubildenden waren begeistert und froh, dass ihnen diese Aufmerksamkeit gleich zu Beginn geschenkt wurde. Damit fühlen sie sich in ihrem ursprünglichen Gefühl bestätigt, dass Loheland für diese Zeit der richtige Ort für sie ist.





Nicole & Martin ...mehr als Theater

TOUR 2020

KÜNZELL (FULDA)
BEI DER RUDOLF-STEINER-SCHULE LOHELAND
KÜNZELLER STRASSE 1

23. OKT. 18:00
DER EISENHANS

24. OKT. 17:00
VON DEM FISCHER UND SEINER FRAU

25. OKT. 11:00
DAS MÄDCHEN OHNE HÄNDE

WWW.NICOLE-ET-MARTIN.CH

AUFGRUND VON CORONA: Bitte Karten reservieren unter www.nicole-et-martin.ch!





KULTURREIHE 2020

Frau Dr. Michaela

GLÖCKLER

VORTRAG:

Das aktuelle Zeitgeschehen aus medizinischer und anthroposophischer Sicht

Eigenverantwortliches Miteinander für uns

Mi, 04.11.20

18.30 Uhr - Franziskusbau

Frau Dr. Michaela Glöckler betrachtet die aktuelle Krise aus anthroposophisch-medizinischer Sicht unter Berücksichtigung der sozialen Folgen für uns.

Wie können wir unser Bewusstsein erweitern, um gesellschaftspolitische Missstände zu erkennen, um Mut zu fassen, einen Dialog zu finden und die Kraft aufbringen um aus dieser Krise heraus innerhalb der Waldorfgemeinschaft neue Entwicklungen zu wagen.

Eltern, LehrerInnen, SchülerInnen sowie Interessierte sind eingeladen an diesem Vortrag teilzunehmen. Im Anschluss werden Fragen beantwortet.



LOHELAND



Eintritt: Frei
Spende erbeten
(empfohlene Spende 15 €)

! Anmeldung unbedingt erforderlich unter:

oeffentlichkeitsarbeit@loheland.de



NEUIGKEITEN VOM FÖRDERVEREIN

Ein besonderes Jahr neigt sich langsam und doch stetig dem Ende zu. Die vergangenen Monate haben uns alle auf sehr unterschiedliche Art und Weise herausgefordert.

Wir im Förderverein standen vor der Situation, dass die Mitgliederversammlung, die im Januar leider ergebnislos verlief, für längere Zeit nicht nachgeholt werden konnte. Verschiedene Gründe haben zudem die Vorarbeit für unsere Finanzbuchhaltung erschwert. Der Kunst- und Handwerkermarkt musste für dieses Jahr ersatzlos gestrichen werden. Auch der Martinsbazar wird nicht stattfinden können. Glücklicherweise ist der Bazarkreis dennoch tätig und wird uns mit einer gemeinschaftlichen Aktion auf die Adventszeit einstimmen.

Die Wogen haben sich nun in den Sommermonaten etwas glätten können, so dass die Steuer auf den Weg gebracht, die Kassenprüfung abgeschlossen ist und wir herzlich zur ordentlichen **Mitgliederversammlung** einladen können. **Am Montag, den 09. November 2020, um 19.30 Uhr im**

Musiksaal der RSS Loheland werden wir uns – unter Berücksichtigung der Corona-Hygieneregeln – versammeln. Der bedeutendste Tagesordnungspunkt werden die Neuwahlen des Vorstands sein. Sabrina Schweiner scheidet aus ihrer Arbeit als 1. Vorsitzende aus, da sich ihr Lebens- und Arbeitsmittelpunkt ins Rheinland verlagert hat. Wir danken Frau Schweiner für ihr langjähriges Engagement im Bazarkreis und in der Vorstandsarbeit des Fördervereins. Ihr wertvoller Ansatz zur Elternschule wird sicherlich nochmals aufgegriffen werden.

Sebastian Retzlaff unterstützt unsere Arbeit nun schon seit Monaten und

wird erfreulicherweise für den 1. Vorsitz kandidieren.

Aber auch ich werde mich nicht erneut zur Wahl stellen. Meine Arbeit im Bereich Lebensraum Schule hat sich erweitert, neue Aufgaben haben sich auch in meinem außerschulischen Arbeitsalltag gezeigt, so dass ich die Position nicht so ausfüllen kann, wie ich es gern würde. Das Amt der Schriftführerin ist damit offen und sucht eine neue Trägerin/einen neuen Träger mit Freude an der Kommunikation und frischen Ideen.

Tanja Abeln-Bil und Jürgen Pithan sind bereit, sich noch ein weiteres Mal zur Wahl zu stellen, würden Gegenkandidaten oder -kandidatinnen aber auch sehr begrüßen.

In jedem Falle würde sich der Vorstand über Unterstützung freuen. Der Verein hat gut gefüllte Taschen und freut sich darauf, kleine wie große Projekte in Loheland zu fördern und das pädagogische Wirken in unserer Gemeinschaft sinnvoll zu bereichern.

Machen Sie mit!

Für den Förderverein,
Vanessa van Eyk

KARTOFFELERNTEN 2020!



Fleißiges Kartoffelsammeln

Bei wunderbarem Wetter und mit allerbesten Stimmung, zogen am Montag und Dienstag je drei Klassen los, um in Stockhausen Kartoffeln zu ernten. Mit Freude, Lachen und gutem Erfolg fanden sich „Kartoffelmäuse“, „Kartoffelmonster“, „Kartoffelherzen“ und vieles mehr. Eifrige, liebe Schüler haben wir und die Lehrer sind glücklich, dass alles reibungslos lief. Mit dabei waren mehrere Lehrer und Mitarbeiter des grünen Bereichs. Danke an alle Teilnehmer!

A. Flemming

FREIE KAPAZITÄTEN IN DER MITTAGSBETREUUNG UND DER GTS

Täglich von 12.30 - 14.00 Uhr können Kinder der 5.-8. Klasse im Haus für Spiel und Bewegung zur **Mittagsbetreuung** kommen. Hier können sie gemeinsam essen, spielen oder Hausaufgaben machen.

Im Rahmen des Ganztagsangebotes der Rudolf-Steiner-Schule schließt sich direkt daran die Nachmittagsbetreuung an. Hier können die Kinder Hausaufgaben erledigen, die verschiedenen Räume mit ihren Möglich-

keiten nutzen oder je nach Bedarf die Zeit miteinander gestalten.

Die Kinder werden von Telma Martins und Norbert Löwenguth betreut.

Kontakt:

Telma Martins: 0157 85119704

Norbert Löwenguth: 0170 9365122



WER FINDET DIE DICKSTE KARTOFFEL?

Schulklassen helfen bei der Kartoffelernte

„Die Schulkinder gehen total spielerisch an die Sache heran. Das ist gut fürs Arbeitsklima und hält ihre Motivation hoch.“ Inga Koch und die Mitarbeiter aus der Landwirtschaft sind nicht nur froh über die gute Stimmung, die durch das kleine Wettspiel „Wer findet die dickste Kartoffel“ der Schü-



Ein Haufen voll Kartoffeln, den die Schülerinnen und Schüler gesammelt haben

lerinnen und Schüler aus den Klassen 3a, 4a, 5a, 5n, 6a, 6n und 7a bei der Kartoffelernte entsteht. Sie wissen die Arbeit auch als solche hoch zu schätzen, denn „ohne diese Hilfe würde unsere Kartoffelernte viel länger dauern“, schickt Inga Koch dankbare Worte in Richtung der Schulklassen. In diesem Jahr fand die Kartoffelernte auf einer Fläche von ca. 2500qm bei unserer Partner-Gärtnerei in Altenschlirf und in Sassen statt. In Loheland selbst wird gerade eine Anbaupause eingelegt, um dem Kartoffelkäfer keine Gelegenheit zu bieten, sich auszubreiten. Die Kartoffelernte gehört traditionell zu den Anlässen, bei denen Schule und Landwirtschaft zusammenarbeiten. Auch bei der Apfelernte hatten Schülerinnen und Schüler bereits fleißig mitgeholfen. Für die Kinder ist es eine wertvolle Erfahrung, wenn Sie Teil einer Gruppe sind, die gemeinsam eine



Für den Titel der sonderbarsten Kartoffel war dieses Exemplar der Favorit

sinnvolle Aufgabe bewältigen. Ihr Verständnis für landwirtschaftliche Abläufe und Zusammenhänge wird so von früh an gefördert. Zusammen mit den weiteren landwirtschaftlichen Projekten während ihrer Loheländer Schulzeit erlangen Sie einen ausgiebigen Erfahrungsschatz, was landwirtschaftliche Tätigkeiten und nachhaltige Erzeugung von Nahrungsmitteln angehen.

WINTERZEIT BLEIBT GEMÜSEZEIT

Herbstzeit ist Wandelzeit. Wir sind gerade dabei, unseren Garten und die Gewächshäuser für das Wintergemüse vorzubereiten.

Denn auch in der kalten Jahreszeit bieten wir eine Vielfalt an Gemüse an. Es gibt frische Wintersalate, wie Feldsalat und Postelein, aber auch Wurzelgemüse und Kohl bereichern die Gemüseboxen im Winter.

Wir stehen nun kurz vor der Ernte unseres Lagergemüses, das bedeutet, wir ernten bald Möhren, Pastinaken und Rote Beete.

Seit einem Jahr kooperieren wir mit dem Lindengut und der Gärtnerei Richthof und sprechen uns im Vorjahr ab, wer welche Kulturen anbaut, so dass wir in diesem Jahr Knollensellerie vom Lindengut bekommen, Rote Bee-

te und Chicorée-Wurzeln vom Richthof.

Die beiden Betriebe bauen ihr Gemüse ebenfalls nach den Demeter-Richtlinien an.

Möhren, Rote Bete & Co. werden bei uns im Erdkeller in Sand eingelagert, so dass sie sich dort bis März gut und frisch halten.

Den Kohl sowie den Lauch ernten wir mit Wurzel und schlagen diese wieder bei uns in der Erde ein, sodass auch sie sich so über einige Monate frisch halten.

Auch unser Wintergemüse besteht somit aus einer großen Vielfalt:

Schwarzer Rettich, Möhren, Rote Beete, Zwiebeln, Pastinaken, Knollensellerie, Schwarzwurzeln, Kartoffeln, Kürbis, Lauch, Weißkohl, Rotkohl, Wirsing, Spitzkohl, Kohlrabi, Steckrüben, Feldsalat, Postelein, Asia-Salat, Chicorée, Zuckerhut und Radicchio.



Im Oktober ist es soweit: Wir liefern die 100. Loheländer Gemüseboxe aus. Wie immer könnt ihr euch überraschen lassen und auf schmackhaftes, frisches Gemüse freuen.

Wir freuen uns gleichzeitig, dass unsere Gemüseboxe so gefragt ist und wir euch auch in Zukunft jede Woche mit unserem sorgfältig angebauten Gemüse beliefern können - auch den Winter über (siehe Beitrag links).

Herzliche Grüße aus dem Garten,
Inga Koch



ÜBERBLICK

PROGRAMM
HERBST/WINTER
2020/21

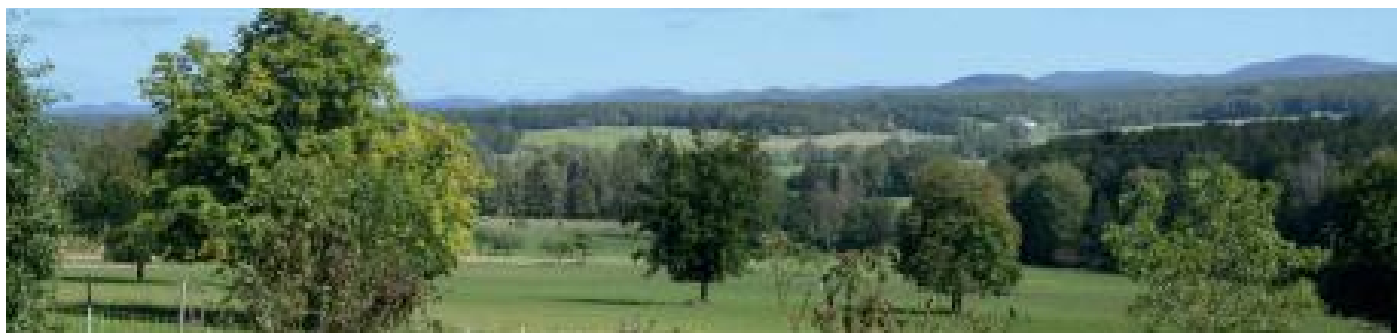
Regelmäßige Termine:

montags	ZUMBA, Start: 19.10.20, 17.30 - 21.00 Uhr (versch. Levels), Haus f. Spiel und Bewegung Loheland
dienstags	Eltern-Kind-Gruppe, 15.30 - 17.00 Uhr, Kindertagesstätte Loheland
dienstags	YIN-YOGAKURS, 19.30 Uhr, nähere Infos bei Bärbel Hoek, 0661 3803112
dienstags	QI GONG KURS, 19.45 - 20.45 Uhr, Eurythmiesaal Schulhaus III in Loheland
dienstags	TÖPFERKURS, Start: 27.10.20 (6 Abende), 19.30 - 21.45 Uhr, Töpferei am Herzberg (bei Loheland)
mittwochs	MEDITATIONSABENDE, Start: 28.10.20, 19.30 - 21.00 Uhr, Loheland, Infos unter: 0178 6256026
freitags	FRAUENKREIS, alle 14 Tage, ab 23.10.20, 19.00-21.30 Uhr, Infos bei Hilde Raspini, Tel: 06658/9187214

Einzelveranstaltungen:

03.11.20	KINDER BACKEN WEIHNACHTSGEBÄCK, 15.30 - 17.30 Uhr, Giebelhausküche Loheland, Susanne Koch: 0176/94192798
07.11.20	(M)EIN ME(E)HR DER MÖGLICHKEITEN, 11 - 14 Uhr, Sylvia Dellemann: 01525/5736826
17.11.20	VEGANE WEIHNACHTSPLÄTZCHEN BACKEN, 18.30 - 21.00 Uhr, Giebelhausküche Loheland, Susanne Koch: 0176/94192798
18.11.20	KINDER BACKEN WEIHNACHTSGEBÄCK, 15.30 - 17.30 Uhr, Giebelhausküche Loheland, Susanne Koch: 0176/94192798

Weitere Termine und nähere Informationen zu unseren Veranstaltungen finden Sie im Kalender auf unserer Website: www.loheland.de.
(Tipp: Nutzen Sie die Filterfunktion im Kalender und wählen Sie gezielt die Rubrik „Familienzentrum“)





OKTOBER

Do	22.10.	Elve-Sitzung Musiksaal im Schulhaus III	20:15 - 22:00
Mo	26.10.	Elternabend Klasse 5a Musiksaal im Schulhaus III	19:30
Di	27.10.	Eltern-Kind-Gruppe (Kin- dergarten), Rundbau	15:30 - 17:00



Loheländer Impressionen

NOVEMBER

Mo	02.11.	Elternabend Klasse 1 Franziskusbau	20:00
Di	03.11.	Eltern-Kind-Gruppe (Kin- dergarten), Rundbau	15:30 - 17:00
Di	03.11.	Elternabend Klasse 3a Musiksaal im Schulhaus III	20:00
Mi	04.11.	Elternabend Klasse 9n Franziskusbau	19:30
Fr	06.11.	Mitarbeitertag Franziskusbau/Wiesenhau	10:00 - 17:00
Sa	07.11.	Urnenbeisetzung Frau Dr. Wedis Neindorf	15:00
Do	12.11.	Elve-Sitzung Musiksaal im Schulhaus III	20:15 - 22:00
Di	17.11.	Elternabend Klasse 5n Musiksaal im Schulhaus III	19:30
Di	17.11.	Teamsitzung Lebensraum Schule, Büro päd. Leitung	20:00
Do	19.11.	Informationsabend Rudolf- Steiner-Schule (1-4.Klasse) Musiksaal im Schulhaus III	18:30 - 20:00
Do	19.11.	Informationsabend Rudolf- Steiner-Schule (ab 5.Klasse) Musiksaal im Schulhaus III	20:00 - 21.30
Mo	23.11.	Elternabend Klasse 8n Musiksaal im Schulhaus III	20:00
Mi	25.11.	Elternabend Klasse 8a Musiksaal im Schulhaus III	20:00

Spätere Termine und Terminänderungen sind im Kalender auf unserer Website einzusehen: www.loheland.de

Impressum:

Herausgeber: Loheland-Stiftung
Redaktion: Öffentlichkeitsarbeit, Tanja Abeln-Bil, Torsten Albers

Nächstes Lomit: 05.11.20

Redaktionsschluss: 04.11.20 - 10h

Lomit per Mail abonnieren: Mail an mitteilungsblatt@loheland.de