



LOM IT

Neues aus der Stiftung



Liebe Loheland-Gemeinschaft,

der Stiftungsrat der Loheland-Stiftung begrüßt Frau Monika Vogt-Ebert als neues Vorstandsmitglied.

Herr Harald Seifert-Sossalla hat nach Erreichen der Altersgrenze den Vorstand verlassen. Wir danken ihm ganz herzlich für seinen Einsatz und seine vielfältigen Anregungen zur Zukunftsgestaltung von Loheland.

Laut § 9 der Verfassung der Loheland-Stiftung obliegt es dem Stiftungsrat ein neues Vorstandsmitglied zu wählen. Die zu besetzende Vorstandsposition wurde öffentlich ausgeschrieben. Erfreulicherweise haben sich sehr schnell interessierte und auch für diese Aufgabe qualifizierte Bewerber/innen gemeldet. Der Stiftungsrat hat über mehrere Wochen hinweg die eingegangenen Bewerbungen gesichtet und in wöchentlichen Sitzungen eingehend beraten. Dabei wurden zunächst die relevanten Kriterien für die Entscheidung für einen Kandidaten/ Kandidatin erarbeitet. Nach sorgfältiger Betrachtung und Abwägung waren dies:

- Sicherer Umgang mit Jahresabschlüssen, Bilanzen und betriebswirtschaftlichen Analysen
- Organisationale Erfahrungen im Umgang mit unterschiedlichen Interessensgruppen und deren Dynamik in der Gemeinschaft
- Anerkennung der geistigen Quellen von Loheland, der Anthroposophie und der Waldorfpädagogik

Alle Bewerber wurden im Hinblick auf diese Kriterien angeschaut und einige Bewerber schließlich zu einem ersten Gespräch eingeladen. In die engere Wahl kamen zwei Bewerberinnen. Der Stiftungsrat hat sich am 14.09.2020 mit sehr großer Mehrheit für Frau Vogt-Ebert aus Kassel entschieden und sie am 21.09.2020 mit dem Vorstand in einem gemeinsamen Treffen bekanntgemacht.

Frau Vogt-Ebert ist Anwältin in Kassel. Ihre Arbeitsschwerpunkte sind Arbeitsrecht und Familienrecht. Sie ist zudem als Dozentin im Lehrerseminar für Waldorfpädagogik in Kassel aktiv sowie in der Ausbildung von Heilpädagogen und Erziehern. Ehrenamtlich ist sie im Vorstand des Rudolf Steiner Instituts in Kassel.

Wir wünschen Frau Vogt-Ebert einen guten Start, gutes Gelingen in ihrer Vorstandstätigkeit und uns allen eine gute Zusammenarbeit.

Für den Stiftungsrat, Rolf Karges



„GEH EINFACH GOTTES PFAD“

Zum Tod von Wedis Neindorf

Ein Nachruf von Alexandra Stolz-Föhring



Wedis Neindorf starb kurz vor der Michaeli-Zeit und das michaelische Motiv des selbstlosen Selbstbewusstseins kann man wahrlich ihr Lebensmotiv nennen. Sie suchte mit großem Ernst nach ihrer Lebensaufgabe, war unermüdlich in ihrem Streben nach Geisteserkenntnis und bis zum letzten Tag tätig, wach, weltoffen, aufrecht und bescheiden. Im Herzen war Wedis Neindorf, mit ihren 92 Jahren, jung geblieben.

Die Ausbildung ihrer Mutter Lotte Neindorf führte sie gleich zu Beginn ihres Lebens nach Loheland. Obwohl die junge Familie es wirtschaftlich in dieser allgemeinen Krisenzeit ebenfalls schwer hatte, zog die Mutter mit Wedis und ihrer älteren Schwester Marie Renate in die Nähe der Loheland-Siedlung, um dort die Ausbildung zur Gymnastiklehrerin zu absolvieren. Ihr Vater Bruno Neindorf arbeitete in dieser Zeit in Hilchenbach bei Siegen. 1934 wurde Wedis Neindorf in Wiesbaden, wo die Familie seit 1931 lebte, eingeschult. Nach einem frühen Schulwechsel wurde Rektor Loh ihr Klassenlehrer – in einer Klasse mit 60

Kindern. Dieser Lehrer beeindruckte sie tief und Wedis fasste dies in dem Spruch von Christian Morgenstern zusammen:

„Sieh nicht, was andre tun, / Der andern sind so viel, / Du kommst nur in ein Spiel, / Das nimmermehr wird ruhn. / Geh einfach Gottes Pfad, / Lass nichts sonst Führer sein, / So gehst du recht und grad / Und gingest du allein.“

Auf Wanderungen und Reisen mit ihren Eltern entwickelte die junge Wedis Weltinteresse und Offenheit gegenüber anderen Kulturen. Die klar ablehnende Haltung, die ihre Eltern gegenüber den herrschenden Mächten und der nationalsozialistischen Doktrin vorlebten, gab ihr „Halt und Richtung“, wie Wedis Neindorf in ihren Erinnerungen festhält.

Wie ihre Eltern, fühlte sie sich schon sehr früh der Anthroposophie und der Christengemeinschaft verbunden.

1945 dann, mit 17 Jahren, kehrte sie nach Loheland zurück, um die Lohelandgymnastik zu studieren. Ihre Ausbildung schloss sie 1948 ab. In ihren Erinnerungen beschreibt sie, wie ihr durch die großen Jahresfeste, die Lieder und die Musik, die in Loheland gepflegt wurden, Kraft zuströmte. Das Abschlusslied für ihr Semester war von Luise Langgard und Thea von Heinleth gedichtet und vertont worden:

„Stürmischen Geistes flog die Seele.“ Nach ihrem Examen unterrichtete Wedis Neindorf eineinhalb Jahre am Loheländer Gymnastikseminar Volkstanz, sportliche Spiele und Erziehungskunde. Sie merkte jedoch, dass sie dieser Aufgabe noch nicht gewachsen war. Da sie stets hohe Ansprüche an sich selbst stellte und sie halbe Sachen nicht mochte, entschied sie sich für einen weiteren Bildungs- und Erfahrungsweg, der sie 25 Jahre von Loheland fortführen würde. Bei ihrem Abschied hatte sie noch gesagt:

„In einem Jahr bin ich wieder da.“

Nach dem anschließenden Abitur folgten das Studium der Germanistik und Altphilologie in Frankfurt („Was Freude macht, studiere ich – nicht nur was nutzt.“) und ihre Unterrichtstätigkeit an den Waldorfschulen in Hamburg Wandsbek und Schloss Hamborn.

Der Kontakt zu Loheland blieb zwar über die vielen Jahre hinweg immer bestehen, doch erst 1977 kehrte Wedis endgültig hierher zurück. Sie brachte in der Folge all ihre Erfahrung ein, um mit viel Engagement und Herzblut die bestehende Schule mit besonderer pädagogischer Prägung in eine offiziell anerkannte Waldorfschule auszubauen. Sie war fortan maßgeblich an der Leitung der Schule beteiligt, unterrichtete die Fächer Deutsch, Latein, Geschichte und Religion, und wirkte darüber hinaus 30 Jahre lang im Vorstand der Loheland-Stiftung mit, dem sie elf Jahre vorsah. Doch fand sie neben all dem immer noch die Zeit, sich mit Freude den Schriften Rudolf Steiners zu widmen und auch bei der Freien Hochschule für Geisteswissenschaften als Lektorin mitzuarbeiten.

Neben vielen Mentoren blickte Wedis auch auf die Begegnungen mit ihren Schülern, bei denen sie sehr beliebt war, dankbar in dem Bewusstsein zurück, dass diese auch ihre Lehrmeister waren.

Einige Zeilen ihrer Mutter Lotte, die diese Wedis Neindorf in jungen Jahren mit auf den Weg gegeben hatte und die sie sich als Lebensmotto wählte, mögen diese Lebensbetrachtung beschließen:

„Menschsein heißt Freude haben am selbstständigen Schaffen und Wirken, am Sichbehaupten gegenüber dem Unvorhergesehen des Lebens, heißt, einen Sinn dafür entwickeln, die Schwierigkeiten des Lebens aus eigener Kraft und Initiative heraus zu bestehen.“ (Lotte Neindorf)



KULTURREIHE 2020

Erdweisheit und Christuskraft
Marko Pogačnik

LESUNG
Do. 22.10.20

19.30 Uhr
im Franziskusbau

Eintritt frei
(Spenden sind willkommen)

Es wird um verbindliche Anmeldung
unter oeffentlichkeitsarbeit@loheland.de
gebeten.

Marko Pogacnik aus Slowenien (UNESCO
Künstler für den Frieden, Buchautor, Land-
Art-Künstler und Experte für Geomantie)
stellt sein neues Buch „Erdweisheit und
Christuskraft“ vor.

Die Entwicklung des Menschen und der Erde ist
an einen entscheidenden Wendepunkt gelangt.
Die Zeit ist reif, das Lehren und Wirken Jesu in
seiner ganzen Vielschichtigkeit zu erkennen und
insbesondere jene Schicht zu enthüllen, die sich
auf den Werdegang des Menschen im dritten
Jahrtausend bezieht und die jetzt für uns wichtig ist.

Das Buch handelt von der Entdeckung eines »fünf-
ten Evangeliums«, das von Anbeginn an »unsicht-
bar« in die vier bekannten Evangelien hinein
verwoben war und dessen Botschaften für die
heutige Zeit der großen Wende bestimmt sind.





BACKEN IN DER VORWEIHNACHTLICHEN ZEIT

Bald nun fängt die schöne vorweihnachtliche Zeit an und die Lust aufs Backen steigt. Gerne würde ich dies mit Ihnen/Euch zusammen tun. Egal ob klassisches Gebäck wie Ausgestochenes, Vanillekipferl, Makronen oder veganes Gebäck sowie Stollen in unterschiedlichen Varianten: alles steht mir schon vor Augen und der Duft steigt mir in die Nase. An unterschiedlichen Tagen und Uhrzeiten biete ich auf Loheland verschiedene Kurse an. Ich möchte Kinder, Eltern, Großeltern und alle, die Lust aufs Backen haben ansprechen, entweder gemeinsam oder einfach für sich die Freude zu erleben und die selbstgebackenen Schätze mit nach Hause zu nehmen. Als Getreide verwenden wir Dinkelmehl.

Ich bin Susanne Koch und Leiterin der Wiesenhausküche Loheland, Ausbilderin für den Beruf der Hauswirtschafterin, Fachlehrerin für den Bereich E+H und leidenschaftliche „Bäckerin“. Hier nun meine Angebote:

Kinder backen Weihnachtsgebäck

Kinder im Alter von 6-10 Jahren backen gemeinsam Weihnachtsgebäck. Ausgestochene Plätzchen, Vanillekipferl oder Schokoplätzchen backen wir gemeinsam und ihr nehmt eure Plätzchen mit nach Hause. Wir verwenden Dinkelmehl.

Wann: **Di, 03.11.2020, 15.30 - 17.30**
Mi, 18.11.2020, 15.30 - 17.30

Wo: Giebelhausküche in Loheland

Teilnehmer: 10 Personen

Gebühr: 5,-€ pro Person + 4,-€ Materialkosten.

Vegane Weihnachtsplätzchen backen

Vegane Ernährung gewinnt immer mehr an Bedeutung, von daher dürfen vegane Plätzchen in der Weihnachtszeit nicht fehlen. Erwachsene backen gemeinsam Plätzchen und nehmen ihre Schätze mit nach Hause. Wir verwenden Dinkelmehl.

Wann: **Di, 17.11.2020, 18.30 - 21.00**

Wo: Giebelhausküche in Loheland

Teilnehmer: 10 Personen

Gebühr: 5,-€ pro Person + 4,-€ Materialkosten.



Aktuelle Hygieneregeln werden eingehalten.

ANMELDUNG für alle Veranstaltungen bitte bei Susanne Koch:
ko_pet@web.de, 0176/94192798

Erwachsene und Kinder backen Weihnachtsgebäck

Eltern und Großeltern backen gemeinsam mit ihren Kindern oder Enkelkindern Weihnachtsgebäck. Unterschiedliches Weihnachtsgebäck wird gemeinsam gebacken und die Plätzchen werden mit nach Hause genommen. Wir verwenden Dinkelmehl.

Wann: **Mi, 25.11.2020, 15.30 - 17.30**

Wo: Giebelhausküche in Loheland

Teilnehmer: 10 Personen

Gebühr: 5,-€ pro Person + 4,-€ Materialkosten

Stollen backen

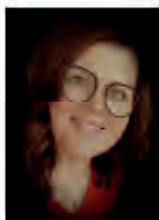
Erwachsene backen Stollen in unterschiedlichen Varianten. Angeboten werden Christstollen, Mohnstollen, Nussstollen. Wir backen mit Dinkelmehl. Bei Anmeldung bitte die gewünschte Variante angeben.

Wann: **Sa, 28.11.2020, 9.30 - 12.00**

Wo: Giebelhausküche in Loheland

Teilnehmer: 10 Personen

Gebühr: 5,-€ pro Person + Materialkosten je nach Variante



*"Sich selbst zu kennen
ist der Beginn aller Weisheit."*

ARISTOTELES

PROGRAMM
HERBST/WINTER
2020/21

Ich bin Sylvia Dellemann, in Fulda Zuhause und Kindergarten- & Schulmama in Loheland. Mein Lebens- und Herzthema ist die Biografiearbeit - ich bin Sozialpädagogin, Koordinatorin im Familienrat und Biografiearbeiterin. Im Oktober werde ich meine Ausbildung zur Lehrtrainerin für Biografiearbeit nach LebensMutig e.V. abschließen.

Für das Familienzentrum Loheland habe ich aus meinen SchmetterlingsAngeboten verschiedene Workshops ausgewählt: Wir starten mit "(M)ein Me(e)hr der Möglichkeiten" - in diesem Workshop gehen wir zusammen auf Entdeckungsreis auf unserem Me(e)hr der Möglichkeiten - ein Workshop, der die Fahrten durch das eigene Leben hervorhebt, sich den persönlichen Ankerplätzen widmet und Zeit gibt, Richtung Horizont in die Zukunft zu blicken. Das Angebot "RückBlick auf die VorSchau" bietet Raum, die Spuren des letzten Jahres in den Fokus zu rücken und sie in allen Farben leuchten zu lassen. Durch den RückBlick eröffnen sich neue Wege & Zukunftsvisionen - welche Wege möchtest du im neuen Jahr zum Leuchten bringen?

Ich freue mich auf DICH & EUCH und unser gemeinsames SEIN.



(M)EIN ME(E)HR DER MÖGLICHKEITEN

Mein LebensBoot

Die SchatzKiste meines Lebens

Zeit für MEINE Möglichkeiten

Zeit für NEUE Möglichkeiten

Termin: 07. November 2020
Zeit: 11h bis 14h
Investition: 15€ I inkl. Material & Getränke
Ort: Familienzentrum Loheland

Informationen & Anmeldung:



www.OmaLotti.de

inspirierende Biografiearbeit

für KLEIN & groß

Sylvia Dellemann

Fulda
01525-5736826



RÜCKBLICK AUF DIE VORSCHAU

bewahren.bedenken.bewegen.beginnen

gestern.heute.morgen

kreativ-methodischer

JahresRückblick 2020 & ZukunftsVisionen 2021

Termin: 08.12.2020 oder 14.01.2021
Zeit: 17h bis 20h
Investition: 15€ I inkl. Material & Getränke
Ort: Familienzentrum Loheland

Informationen & Anmeldung:



www.OmaLotti.de

inspirierende Biografiearbeit

für KLEIN & groß

Sylvia Dellemann

Fulda | 01525-5736826



Heilfasten-Erlebnis im Herbst 2020 zwischen 15. und 24. Oktober in Fulda

Beim Heilfasten nach Buchinger und Lützner wird für 5 Tage auf feste Nahrungsmittel verzichtet. Es gibt auch die Möglichkeit, die milde Variante des Hildegard-Fastens zu praktizieren.

Freudig, tiefsinnig und getragen wird die Zeit der Fasten- und Aufbau Tage durch Anregungen in der Gruppe. Die Begleitung durch ein gegebenes Fastenprogramm entlastet und unterstützt erfahrene Fastende wie Neulinge.

Es sind vier Treffen geplant: Am ersten Abend erhalten Sie alle nötigen Informationen und finden Ihre Motivation, um erfolgreich zu fasten. Die weiteren Treffen kombinieren Bewegung und Regeneration, Achtsamkeit und Entspannung sowie Besinnung und Ausrichtung. Außerdem erhalten Sie zur Vorbereitung eine Liste notwendiger Dinge, am ersten Abend ein Skript, das Sie die Woche über begleiten wird und tägliche Informationen und Impulse per Mail. Auf Wunsch erhalten Sie ein Fastenpäckchen mit Leber-, Nieren-, Basentee, Basenpulver und einem Basenbad.

Wir treffen uns:

Donnerstag, 15.10.2020, 18:00 Uhr

Sonntag, 18.10.2020, 10:00 Uhr (Geburtshaus, Fulda)

Dienstag, 20.10.2020, 18:00 Uhr

Samstag, 24.10.2020, 17:00 Uhr

Ort:	Praxis für Homöopathie, Buttlarstr. 24, Fulda
Kursleitung:	Dr. Judith Gutberlet
Teilnahmebeitrag:	110 Euro
nähere Informationen und Anmeldung:	Praxis Dr. Gutberlet (06657) 918758 oder info@wissen-und-heilen.net

Informationen über die Praxis für Homöopathie und aktuelle Termine finden Sie unter www.wissen-und-heilen.net





PROGRAMM HERBST/WINTER 2020/21

MEDITATIONSABENDE

Hat Dich der Alltag fest im Griff? Wünschst Du Dir mehr Gelassenheit, Kraft und inneren Frieden? Dann ist es an der Zeit für Dich, einen Raum zur Entspannung zu schaffen und Dir selbst zu begegnen. Ein guter Weg wieder zu Dir selbst und in Deine Kraft zu kommen ist die Meditation. Auf vielfältige Weise kannst Du mit diesem Werkzeug Dein Energiefeld wahrnehmen, klären und stärken. An diesen Abenden praktizieren wir gemeinsam verschiedene Möglichkeiten der Innenschau.

Die Termine finden zunächst bis zu den Weihnachtsferien immer **mittwochs von 19.30 - 21.00Uhr** statt. **Erster Termin ist der 28.10.2020.** Energieausgleich: Spende im eigenen Ermessen.

Bitte bringe eine eigene Matte (wenn vorhanden ein Meditationskissen), nach Bedarf eine Decke und ein Kissen mit.

Ort: Loheland

Anmeldung bei: **Jasmin Fockenbrock**, mobil: 0178 6256026
e-mail: webjas@web.de

ZUMBA

Neue Zumba-Kurse in Loheland **ab dem 19.10.2020 bis 14.12.2020** immer **montags**, 8 Kurseinheiten für 40€ pro Person/ Kurs.

Zumba Kids (5-9 Jahre), von 17:30 - 18:30 Uhr

Zumba Gold für aktive ältere Erwachsene und Zumba-Einsteiger von 19:00 - 20:00 Uhr

Zumba Fitness, von 20:00 Uhr bis 21:00 Uhr

Ort: Haus für Spiel und Bewegung

Anmeldung unter:

Carina-Niebling@web.de
0176 62188180



DIE HEILENDE KRAFT GELEBTER WEIBLICH- KEIT

Bereits in alten Kulturen wurden Frauenkreise praktiziert. Hier wurde das Weibliche geehrt, Räume gestaltet, gegenseitige Anteilnahme und Unterstützung gelebt.

In einem Kreis von Frauen erforschen wir Möglichkeiten, uns wirklich und ehrlich zu begegnen. Wir schauen tiefer in uns hinein und erkennen die Schönheit in jeder Frau, ihre Geschenke, ihren wahren Ausdruck, die Essenz. Was wir ineinander sehen, teilen wir miteinander.

Wir lassen uns tiefer in unseren weiblichen Körper ein durch Tanzen, Singen und Bewegungen. Wir unterstützen uns gegenseitig darin, die Qualitäten von uns zu zeigen und in unser Leben zu integrieren, die wir sonst gerne verstecken.

Wir schaffen kraftvolle Zeremonien und Rituale für uns und begleiten uns

durch die verschiedenen Lebensphasen.

Wenn Du Dich angesprochen fühlst, komm' und gestalte diesen weiblichen Raum mit durch Deine Präsenz.

Termine:

- **Freitag, 23.10.2020, 19 - 21.30 Uhr**
- **Freitag, 06.11.2020, 19 - 21.30 Uhr**
- **Freitag, 20.11.2020, 19 - 21.30 Uhr**
- **Freitag, 04.12.2020, 19 - 21.30 Uhr**
- **Freitag, 18.12.2020, 19 - 21.30 Uhr**

Veranstaltungsort: Loheland

Beitrag: 20,- €

Anmeldungen unter: hilde@raspini.de
oder Telefon: 06658 9187214
www.hilde-raspini.de



Ihre
Hilde Raspini



PROGRAMM HERBST/WINTER 2020/21

TÖPFERKURS



Dienstags von 19.30 – 21.45 Uhr, ab
27.10.2020 (6 Abende)

Höchsteilnehmerzahl: 6 Personen

Gebühr: 13 Euro/Abend (+ Material
nach Verbrauch)

Ort: Töpferei am Herzberg

Anmeldung: Christel Hörstermann
Diorolfstr. 37

36093 Künzell

Tel 06 61 9 33 80 10

ch.hoerstermann@gmx.de

YIN-YOGAKURS

für alle, jeden Dienstag ab 19.30 Uhr,
11 Euro pro Abend, 9 Euro mit Zehner-
karte, Einstieg jederzeit möglich.
Ansprechpartnerin: Bäbel Hoek,
0661 3803112, b.hoek@gmx.net

QI GONG KURS

Ein Weg zur Entschleunigung.

Dienstags, 19.45 - 20.45 Uhr

Ort: Eurythmiesaal, Schulhaus III in Lo-
heland

Ansprechpartnerin: Ruth Soyka

Email: rsoyka@web.de

Kosten: 4,-€ / Abend

AUS DER RUBRIK: „HILFREICHE HINWEISE“

**Außerschulische Unterstützungsan-
gebote:**

Schulpsychologie: Lehrkräfte, Eltern,
Schülerinnen und Schüler können sich
per Mail oder Telefon an die für ihre
Schule zuständige Schulpsychologin
des Staatlichen Schulamtes Fulda wen-
den. Die Zuständigkeiten und Kontakt-
daten finden Sie auf der Homepage
des Staatlichen Schulamtes Fulda.

**Beratungsstelle für Eltern, Kinder und
Jugendliche** für Stadt und Landkreis
Fulda: 0661-9015780

Mo-Fr 08.30 - 12.30 Uhr und
Mo-Do, 14.00 - 16.00 Uhr.

Kummertelefon für Kinder und Ju-
gendliche: 0800 1110 333.

Telefonseelsorge: 0800 1110 111
oder 222, jeweils rund um die Uhr er-
reichbar.

Kinder- und Jugendtelefon, Nummer
gegen Kummer: 116111, Mo-Sa 14-
20 Uhr und Mo, Mi, Do 10-12 Uhr.

iseF: Insoweit erfahrene Fachkraft für
Schulen in Stadt und Landkreis Ful-
da, Sachgebiet Jugendhilfe im Kom-
petenzzentrum. Daniela Wingenfeld,
(0661/ 6006-9305 oder: danie-
la.wingenfeld@landkreis-fulda.de)
unterstützt und begleitet Lehrkräf-
te und Schulleitungen bei Risiko- und
Gefährdungseinschätzung in Fällen
von Kindeswohlgefährdung.

Kinderschutzfachstellen:
Überkonfessionelle Prävention, Bera-
tung und Begleitung bei sexualisierter
Gewalt.

- profamilia Fulda: 0661 48049690,
fulda@profamilia.de

- Sozialdienst katholischer Frauen
(SkF): 0661 8394 40/10, kinderschutz.
aktiv@skf-fulda.de

Corona-Krisentelefon des Zent-
rums für Psychotherapie der Goe-
the-Universität Frankfurt: 069
798 46666, Mo-Fr, 15-21 Uhr
Sa und So, 16-20 Uhr;

Mo-Fr, 9-14 Uhr, Beratung speziell für
Kinder, Jugendliche und Eltern.

Online-Erziehungsberatung der Bun-
deskonferenz für Erziehungsberatung
e.V.:

- für Eltern:

www.eltern.bke-beratung.de

- für Jugendliche:

www.jugend.bke-beratung.de

Beratungsangebote in Loheland:

Ernährungsberatung:

Ganzheitliche Ernährungsberatung für
Erwachsene und Kinder,
jeden 2. Samstag 9-12 Uhr in der Kita
Loheland (Raphaelhaus).

Dipl. oec. troph. Ursula Zimmermann,
Tel.: 0151 515 77 393

Elternsprechstunde bei Sylvia Richter,
der Leiterin des Familienzentrums
und der Kindertagesstätte Loheland,
Termin nach tel. Absprache.

Vermittlungs- und Begleitangebot zu
Beratungsstellen, Sylvia Richter

Familienzentrum Loheland

Sylvia Richter

Loheland, 36093 Künzell

Telefon: 0661 392-30

Email: familienzentrum@loheland.de



ÜBERBLICK

PROGRAMM
HERBST/WINTER
2020/21

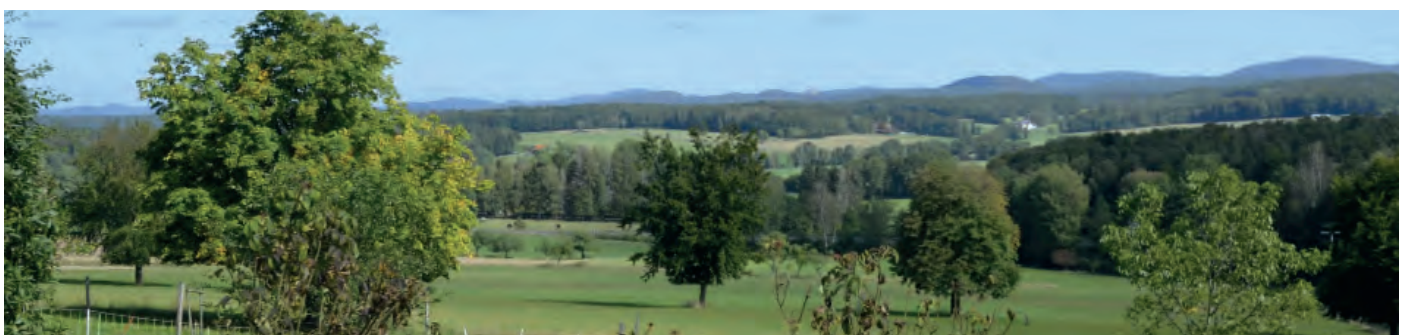
Regelmäßige Termine:

montags	ZUMBA, Start: 19.10.20, 17.30 - 21.00 Uhr (versch. Levels), Haus f. Spiel und Bewegung Loheland
dienstags	YIN-YOGAKURS, 19.30 Uhr, nähere Infos bei Bärbel Hoek, 0661 3803112
dienstags	QI GONG KURS, 19.45 - 20.45 Uhr, Eurythmiesaal Schulhaus III in Loheland
dienstags	TÖPFERKURS, Start: 27.10.20 (6 Abende), 19.30 - 21.45 Uhr, Töpferei am Herzberg (bei Loheland)
mittwochs	MEDITATIONSABENDE, Start: 28.10.20, 19.30 - 21.00 Uhr, Loheland, Infos unter: 0178 6256026
freitags	FRAUENKREIS, alle 14 Tage, ab 23.10.20, 19.00 - 21.30 Uhr, Infos bei Hilde Raspini, Tel: 06658/9187214

Einzelveranstaltungen:

15.10.20	HEILFASTEN, 18 Uhr, Praxis für Homöopathie, Buttlarstr. 24, Fulda, Frau Dr. Gutberlet, 06657/918758
03.11.20	KINDER BACKEN WEIHNACHTSGEBÄCK, 15.30 - 17.30 Uhr, Giebelhausküche Loheland, Susanne Koch: 0176/94192798
07.11.20	(M)EIN ME(E)HR DER MÖGLICHKEITEN, 11 - 14 Uhr, Sylvia Dellemann: 01525/5736826
17.11.20	VEGANE WEIHNACHTSPLÄTZCHEN BACKEN, 18.30 - 21.00 Uhr, Giebelhausküche Loheland, Susanne Koch: 0176/94192798
18.11.20	KINDER BACKEN WEIHNACHTSGEBÄCK, 15.30 - 17.30 Uhr, Giebelhausküche Loheland, Susanne Koch: 0176/94192798

Weitere Termine und nähere Informationen zu unseren Veranstaltungen finden Sie im Kalender auf unserer Website: www.loheland.de.
(Tipp: Nutzen Sie die Filterfunktion im Kalender und wählen Sie gezielt die Rubrik „Familienzentrum“)





Die Rudolf-Steiner-Schule Loheland sucht Verstärkung



LOHELAND

Unsere Schule ist eine staatlich anerkannte Waldorfschule in freier Trägerschaft mit gymnasialer Oberstufe, integrierter Gesamtschule ab Klasse 5 und einzügiger Grundschule.

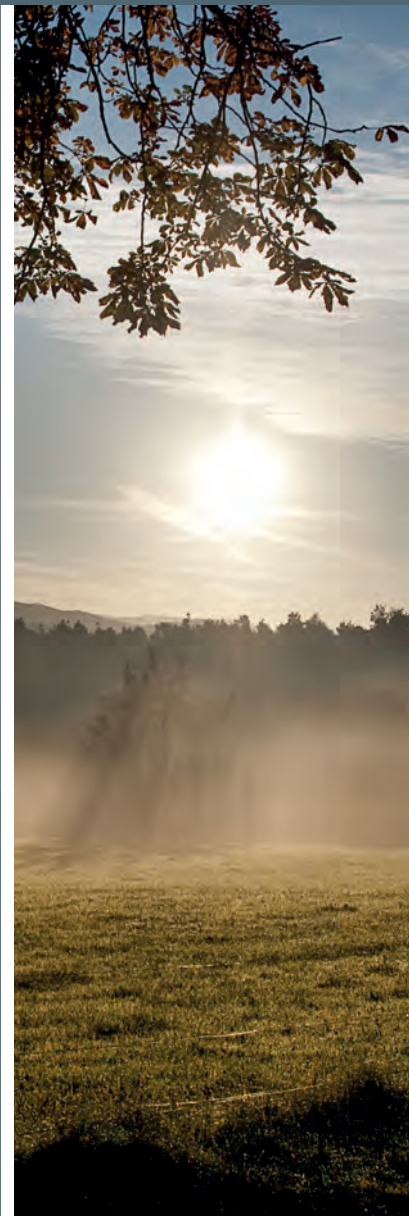
Wir suchen Lehrer (m/w/d)
in den Fächern

- Musik
- Sport
- Kunst Sek I
(gerne auch Sek II)
- Mathe Sek I+II
- Biologie Sek I+II

Ihre Bewerbung senden Sie bitte an:

Sabine Kully
Pädagogische Leitung
Loheland 1
36093 Künzell
s.kully@loheland.de

Wir freuen uns auf Sie.





DIE LOHELAND-STIFTUNG

Der „grüne Bereich“ besteht aus Landwirtschaft, Gärtnerei, Forstwirtschaft und der Geländepflege und -gestaltung. Wir verstehen uns als Großteam, teilen Maschinen und Arbeitskraft untereinander. Mit Teamgeist und Freude gestalten wir unser Miteinander und packen gemeinsam an.



LOHELAND

Wir suchen ab sofort einen

landwirtschaftlichen Mitarbeiter (m/w/d) in Vollzeit.

Deine Aufgaben:

- Mithilfe auf unserem Demeter-Hof:
Versorgung der Tiere, Arbeiten mit Maschinen und deren Instandhaltung
- Mithilfe bei der Pflege unseres Geländes
- Koordination der anfallenden Arbeiten im Bereich der Forstwirtschaft

Dein Profil:

handwerkliches Geschick, Erfahrung und Begeisterung im Umgang mit Maschinen rund um Land- und Forstwirtschaft, Flexibilität bei den Arbeitszeiten, Begeisterung für ökologische Landwirtschaft und nachhaltigem Wirtschaften, Bereitschaft zur Teamarbeit, Interesse für die biologisch-dynamische Wirtschaftsweise, selbständiges und eigenverantwortliches Arbeiten, verbindliches Verantwortungsbewusstsein für die anfallenden Tätigkeiten.

Bitte sende deine elektronische Bewerbung mit Motivationsschreiben an Robert Gödicke (landwirtschaft@loheland.de)





OKTOBER

Mo	12.10.	Kita ferienbedingt geschlossen	ge-
Fr	16.10.		
Di	20.10.	Eltern-Kind-Gruppe (Kindergarten), Rundbau	15:30 - 17:00
Di	20.10.	Elternabend Glühwürmchengruppe (Kindergarten) Giebelhaus	20:00
Di	20.10.	Elternabend Eichhörnchengruppe (Kindergarten) Musiksaal im Schulhaus III	20:00
Di	20.10.	Elternabend Krippengruppe (Kindergarten), Rundbau	20:00
Do	22.10.	Kulturreihe Loheland: Lesung mit Marko Pogačnik	19:30
Do	22.10.	Elve-Sitzung Musiksaal im Schulhaus III	20:15 - 22:00
Mo	26.10.	Elternabend Klasse 5a Musiksaal im Schulhaus III	19:30
Di	27.10.	Eltern-Kind-Gruppe (Kindergarten), Rundbau	15:30 - 17:00



Loheländer Impressionen

NOVEMBER

Mo	02.11.	Elternabend Klasse 1 Franziskusbau	20:00
Di	03.11.	Eltern-Kind-Gruppe (Kindergarten), Rundbau	15:30 - 17:00
Di	03.11.	Elternabend Klasse 3a Musiksaal im Schulhaus III	20:00
Mi	04.11.	Elternabend Klasse 9n Franziskusbau	19:30
Fr	06.11.	Mitarbeitertag Franziskusbau/Wiesenhau	10:00 - 17:00
Sa	07.11.	Urnenbeisetzung Frau Dr. Wedis Neindorf	15:00
Do	12.11.	Elve-Sitzung Musiksaal im Schulhaus III	20:15 - 22:00
Do	19.11.	Informationsabend Rudolf-Steiner-Schule (1-4.Klasse) Musiksaal im Schulhaus III	18:30 - 20:00
Do	19.11.	Informationsabend Rudolf-Steiner-Schule (ab 5.Klasse) Musiksaal im Schulhaus III	20:00 - 21:30
Mo	23.11.	Elternabend Klasse 8n Musiksaal im Schulhaus III	20:00
Mi	25.11.	Elternabend Klasse 8a Musiksaal im Schulhaus III	20:00

Spätere Termine und Terminänderungen sind im Kalender auf unserer Website einzusehen: www.loheland.de

Impressum:

Herausgeber: Loheland-Stiftung
 Redaktion: Öffentlichkeitsarbeit, Tanja Abeln-Bil, Torsten Albers

Nächstes Lomit: 22.10.20

Redaktionsschluss: 21.10.20 - 10h

Lomit per Mail abonnieren: Mail an mitteilungsblatt@loheland.de